

Pelizaeus-Kunstkalender 2023



Maxime-Annabell Nergiz, 9. Kl., *Stadtansicht mit Oase*, Bleistift und Buntstift

Januar

Mo	Di	Mi	Do	Fr	Sa	So	Mo	Di	Mi	Do	Fr	Sa	So
						01	02	03	04	05	06	07	08
09	10	11	12	13	14	15	16	17	18	19	20	21	22
23	24	25	26	27	28	29	30	31					



Pauline Rezat, 7. Kl., Gestaltung mit Schrift, Deckfarben

Februar

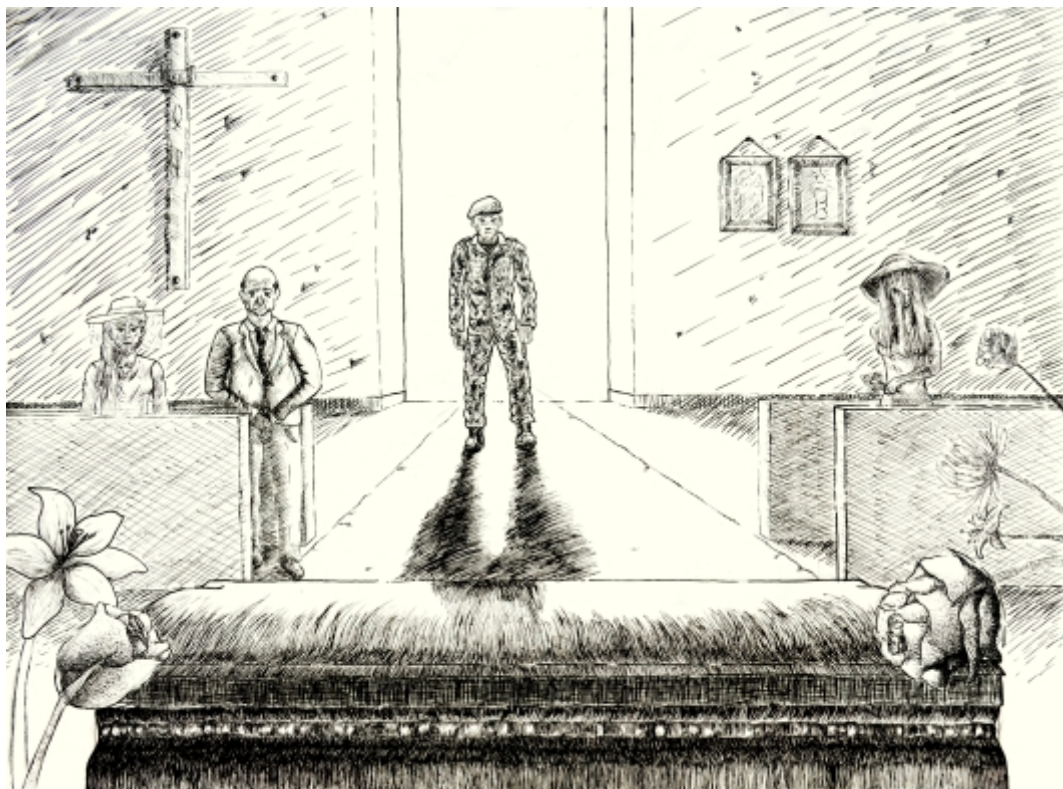
Mo	Di	Mi	Do	Fr	Sa	So	Mo	Di	Mi	Do	Fr	Sa	So
		01	02	03	04	05	06	07	08	09	10	11	12
13	14	15	16	17	18	19	20	21	22	23	24	25	26
27	28												



Jennifer Segith, 5. Kl., *Rottöne - Drachenkleid*, Deckfarben und Filzstift

März

Mo	Di	Mi	Do	Fr	Sa	So	Mo	Di	Mi	Do	Fr	Sa	So
		01	02	03	04	05	06	07	08	09	10	11	12
13	14	15	16	17	18	19	20	21	22	23	24	25	26
27	28	29	30	31									



Simon Grüttner, *Heimkehr*, Q1, Fineliner

April

Mo	Di	Mi	Do	Fr	Sa	So	Mo	Di	Mi	Do	Fr	Sa	So
					01	02	03	04	05	06	07	08	09
10	11	12	13	14	15	16	17	18	19	20	21	22	23
24	25	26	27	28	29	30							



Elina Gertzen, 6. Kl., Postergestaltung in Parallelperspektive, Buntstift

Mai

Mo	Di	Mi	Do	Fr	Sa	So	Mo	Di	Mi	Do	Fr	Sa	So
01	02	03	04	05	06	07	08	09	10	11	12	13	14
15	16	17	18	19	20	21	22	23	24	25	26	27	28
29	30	31											



Luisa Schröder, EF, *Bad News*, Acryl und Collage auf Leinwand

Juni

Mo	Di	Mi	Do	Fr	Sa	So	Mo	Di	Mi	Do	Fr	Sa	So
			01	02	03	04	05	06	07	08	09	10	11
12	13	14	15	16	17	18	19	20	21	22	23	24	25
26	27	28	29	30									



Isabella Lieder, 5. Kl., *Paderborner Stadtansichten*, Mischtechnik mit Fotografie

Juli

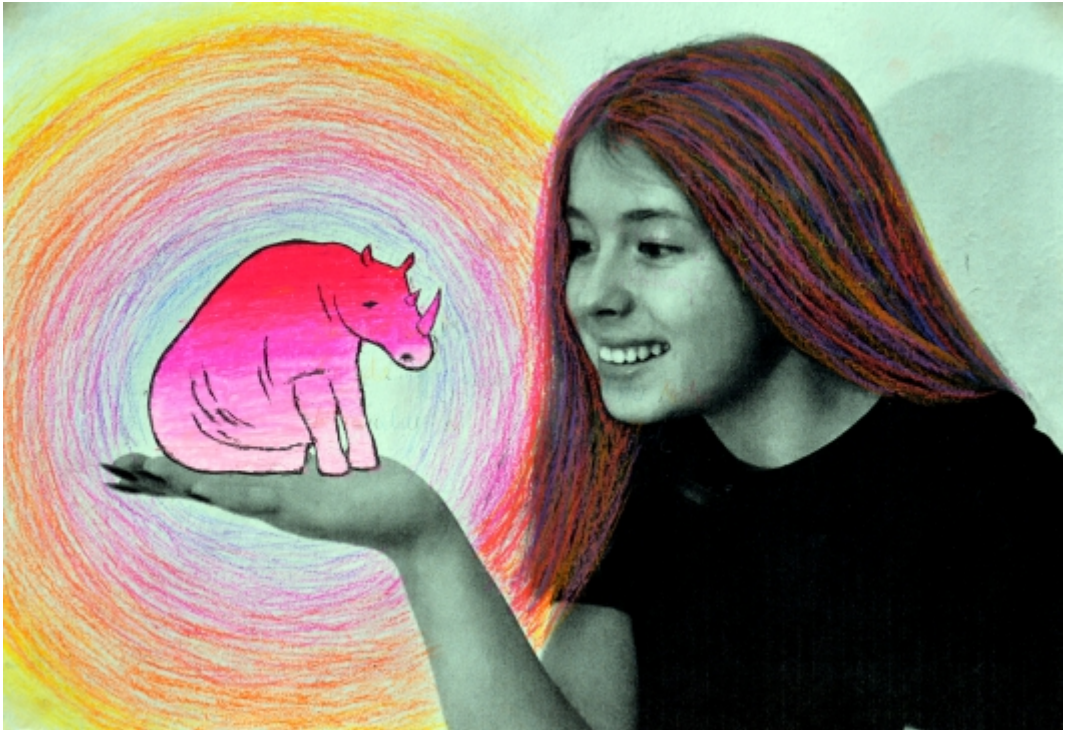
Mo	Di	Mi	Do	Fr	Sa	So	Mo	Di	Mi	Do	Fr	Sa	So
					01	02	03	04	05	06	07	08	09
10	11	12	13	14	15	16	17	18	19	20	21	22	23
24	25	26	27	28	29	30	31						



Antonia Schöning, 6. Kl., *Ich in Parallelperspektive*, Buntstift und Fineliner

August

Mo	Di	Mi	Do	Fr	Sa	So	Mo	Di	Mi	Do	Fr	Sa	So
	01	02	03	04	05	06	07	08	09	10	11	12	13
14	15	16	17	18	19	20	21	22	23	24	25	26	27
28	29	30	31										



Clara Gerdau, EF, *Tierische Begegnung aus nächster Nähe*, Fotokopie und Ölpastellkreide

September

Mo	Di	Mi	Do	Fr	Sa	So	Mo	Di	Mi	Do	Fr	Sa	So
				01	02	03	04	05	06	07	08	09	10
11	12	13	14	15	16	17	18	19	20	21	22	23	24
25	26	27	28	29	30								



Sophie Gevorkian, EF, *Tierische Begegnungen - Freund oder Feind?*, Acryl auf Leinwand

Oktober

Mo	Di	Mi	Do	Fr	Sa	So	Mo	Di	Mi	Do	Fr	Sa	So
						01	02	03	04	05	06	07	08
09	10	11	12	13	14	15	16	17	18	19	20	21	22
23	24	25	26	27	28	29	30	31					



Emily Tessmann, EF, *Expressives Obstmakro*, Buntstift

November

Mo	Di	Mi	Do	Fr	Sa	So	Mo	Di	Mi	Do	Fr	Sa	So
		01	02	03	04	05	06	07	08	09	10	11	12
13	14	15	16	17	18	19	20	21	22	23	24	25	26
27	28	29	30										



Maiara Köther, 6. Kl. *Bewegte Landschaft - Fuchs im Schnee*, Acryl auf Papier

Dezember

Mo	Di	Mi	Do	Fr	Sa	So	Mo	Di	Mi	Do	Fr	Sa	So
				01	02	03	04	05	06	07	08	09	10
11	12	13	14	15	16	17	18	19	20	21	22	23	24
25	26	27	28	29	30	31							

Dieser Kalender zeigt Arbeiten von den folgenden Schülerinnen und Schülern des Pelizaeus-Gymnasiums:

Januar: Maxime-Annabell Nergiz, 9. Kl., *Stadtansicht mit Oase*, Bleistift und Buntstift

Februar: Pauline Rezat, 7. Kl., *Gestaltung mit Schrift*, Deckfarben

März: Jennifer Segith, 5. Kl., *Rottöne - Drachenkleid*, Deckfarben und Filzstift

April: Simon Grüttner, *Heimkehr*, Q1, Fineliner

Mai: Elina Gertzen, 6. Kl., *Postergestaltung in Parallelperspektive*, Buntstift

Juni: Luisa Schröder, EF, *Bad News*, Acryl und Collage auf Leinwand

Juli: Isabella Lieder, 5. Kl., *Paderborner Stadtansichten*, Mischtechnik mit Fotografie

August: Antonia Schöning, 6. Kl., *Ich in Parallelperspektive*, Buntstift und Fineliner

September: Clara Gerdau, EF, *Tierische Begegnung aus nächster Nähe*, Fotokopie und Ölpastellkreide

Oktober: Sophie Gevorkian, EF, *Tierische Begegnungen - Freund oder Feind?*, Acryl auf Leinwand

November: Emily Tessmann, EF, *Expressives Obstmakro*, Buntstift

Dezember: Maiara Köther, 6. Kl., *Bewegte Landschaft - Fuchs im Schnee*, Acryl auf Papier

Mit freundlicher Unterstützung der folgenden Firmen und Unternehmen:



Karl Immig GmbH & Co. KG
Am Atlaswerk 18, 33106 Paderborn
Tel.: 0 52 51 / 72 00-0 • Fax: -72
info@IMMIG.de • www.IMMIG.de

Ein Teil des Erlöses aus dem Kalenderverkauf kommt einem unserer schulischen Projekte zugute.



Herausgeber:
Fachbereich Kunst

Pelizaeus-Gymnasium
Gierswall 2
33102 Paderborn
Tel. 05251 / 154 97 50

Beteiligte Kunstlehrer*innen

Dennis Gies
Min Chul Hauke Hering
Stephanie Katerle
Bianka Kister
Anne Marie-Luise Schindler-Stuedel
Johanna Werner

Impressum

www.pelizaeus.de

Konzeption und Artwork:
Min Chul Hauke Hering